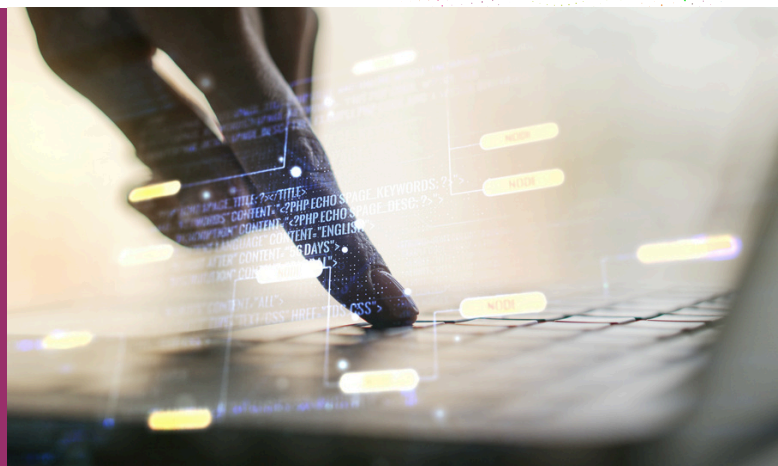


## Intégrez l'IA dans votre séance

L'IA pour le formateur

Formation disponible sur Saint-Denis-lès-Sens (89100)



**Objectifs :** maîtriser les concepts de l'intelligence artificielle (IA) appliqués à l'éducation, identifier les outils d'IA disponibles et intégrer ces technologies. Utiliser l'IA pour personnaliser l'apprentissage, améliorer l'enseignement et favoriser l'autonomie des élèves. Concevoir des activités pédagogiques adaptées, évaluer les outils d'IA et intégrer des approches innovantes dans les méthodes d'enseignement, tout en prenant en compte les enjeux éthiques et sociaux de l'IA.

### PRÉREQUIS

Pour intégrer la formation, il faut ...

- Disposer d'un ordinateur portable
- Maîtriser les compétences de base en informatique
- Disposer d'une adresse e-mail active
- Avoir une expérience dans l'enseignement ou la formation

### TARIFS / FINANCEMENT

- 1,5 jours
- 267 €/stagiaire

### MODALITÉS PRATIQUES

Quand et comment intégrer la formation

- dates à fixer
- possibilité sur site (avec vidéoprojecteur ou tableau numérique)
- inscription individuelle possible
- pré-inscription sur le site [saintecolombeformations.fr](http://saintecolombeformations.fr)

### COMPÉTENCES VISÉES

- Maîtriser l'IA pour la préparation, l'animation et l'évaluation
- Créer des projets où les élèves utilisent l'IA
- Acquérir des connaissances théoriques et éthiques sur l'IA
- Personnaliser l'apprentissage et créer des environnements immersifs
- Favoriser l'expérimentation et le partage d'idées

### ACCESSIBILITÉ

- Accès en Bus 03,04,10 arrêt Pôle Santé et Centre commercial Nord
- Accès en train Gare SNCF à 3km (Ligne Paris/Lyon)
- Accès PMR
- Pour tout besoin particulier, contacter notre référente handicap [c.rebouillat@saintecolombeformations.fr](mailto:c.rebouillat@saintecolombeformations.fr)

Plus d'informations ? Contactez-nous !

| 03 86 64 80 00 | [contact@saintecolombeformations.fr](mailto:contact@saintecolombeformations.fr)

2 rue Henri Cavallier 89100 Saint Denis les Sens

### FORMATION SUR 10 H

#### Méthodes pédagogiques

#### CONTENU

- Apports théoriques : Présentation des concepts de l'IA et ressources pour approfondir les connaissances
- Démonstrations et manipulations : Ateliers pratiques et tutoriels pour manipuler des outils d'IA
- Réflexions et échanges : Discussions de groupe et études de cas pour partager expériences et bonnes pratiques
- Travaux en sous-groupes : Projets collaboratifs avec feedbacks pour améliorer les pratiques pédagogiques
- Évaluation et auto-évaluation : Évaluations régulières et réflexion personnelle sur les progrès réalisés

#### Domaines d'activités

- Enseignement et formation de tous niveaux
- Responsabilité pédagogique et coordination de programmes éducatifs

#### MODALITÉS D'ÉVALUATION

- Questionnaire de positionnement initial : Évaluer les connaissances de base sur l'IA (30 min, en ligne ou papier)
- Remédiation sur les travaux en sous-groupes : Soutien personnalisé en fonction des difficultés (durée variable, présentiel ou visioconférence)
- Évaluation des acquis par QCM : Mesurer les connaissances avec un QCM en ligne (1h, résultats immédiats)
- Questionnaire de satisfaction : Recueillir les impressions des participants sur la formation (15 min, en ligne)
- Questionnaire d'auto-positionnement : Évaluer la progression et la confiance des participants (20 min, en ligne)
- Évaluation continue : Suivre la progression par observations et feedbacks tout au long de la formation
- Projet final : Application des connaissances dans un projet concret avec présentation (2h, orale avec support visuel)

Version 2- AVRIL 2025 A.M.

Plus d'informations ? Contactez-nous !

| 03 86 64 80 00 | [contact@saintecolombeformations.fr](mailto:contact@saintecolombeformations.fr)

2 rue Henri Cavallier 89100 Saint Denis les Sens